

日本サッカーにふさわしいヤタガラスの靈性

山本 殖生

1. 古代中国の三足鳥

- (1) 三足の意味
- (2) 十日神話と三足鳥
- (3) 西王母と三足鳥

2. 朝鮮の三足鳥信仰

- (1) 建国神話と太陽信仰
- (2) 三足鳥の形状 (古墳壁画)

3. 古代日本の三足鳥

- (1) 朝儀の銅鳥懂と日像懂
- (2) 天皇の礼服 (袞服・冕冠)

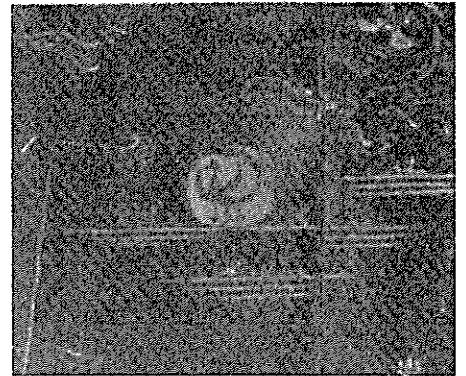
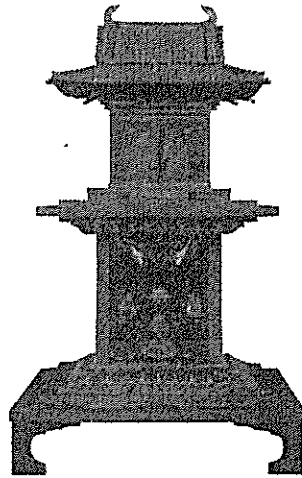


4. 神武東征と熊野の八咫鳥

- (1) 『古事記』の伝承
- (2) 『日本書紀』の伝承
- (3) 八咫鳥の正体

5. 熊野三山の八咫鳥伝承

- (1) 本宮の八咫鳥先導伝承
- (2) 新宮神倉山の八咫鳥
- (3) 新宮速玉大社の八咫鳥社
- (4) 那智の扇祭と八咫鳥帽
- (5) 那智山の鳥石



6. 八咫鳥伝承の広がり

- (1) 熊野牛玉宝印と八咫鳥

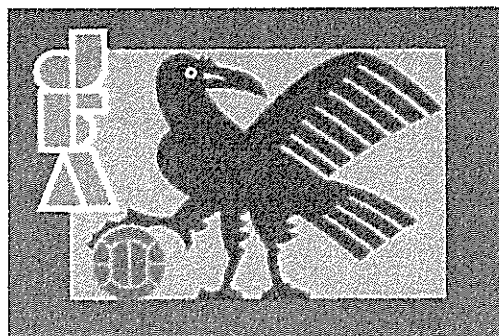
7. 日本サッカー協会のマーク

- (1) 日本サッカー協会の標章
- (2) 発案者とデザイナー
- (3) 日本サッカーと熊野の中村覚之助
- (4) 日本初の対外試合
- (5) 中村覚之助の故郷
- (6) 中村覚之助の宗教環境



8. 日本サッカーにふさわしい八咫鳥

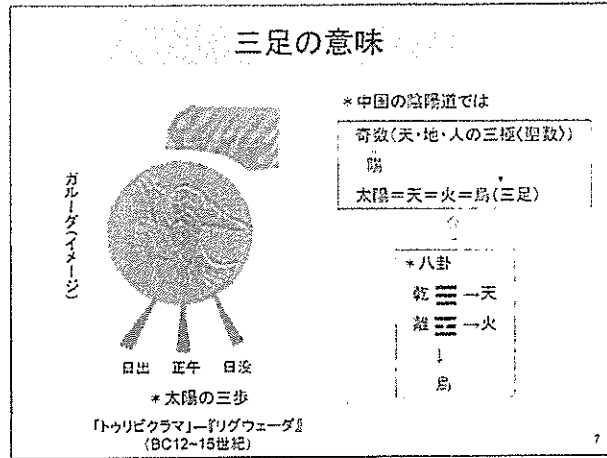
- (1) 三足の利→ハンドにはならない
- (2) 頭八咫鳥・大鳥冕→ヘディングに有利
- (3) 導きの鳥→頭脳プレー
- (4) 皇室の信仰→日本の象徴
- (5) 太陽の精→無敵の最高神
- (6) 異界の鳥→燃える不屈の闘魂
- (7) 神の使いの鳥→神がかりのプレー



八咫鳥のマジカルパワー

1. 奇怪な三足

- ◆ 太陽の三光線
- ◆ 天・地・人

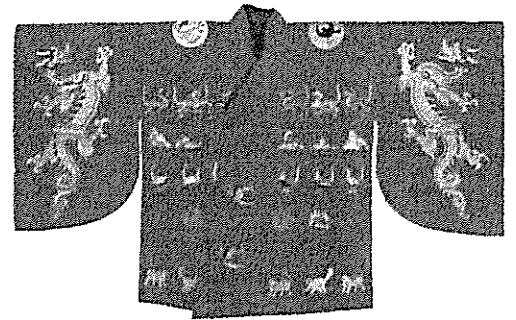
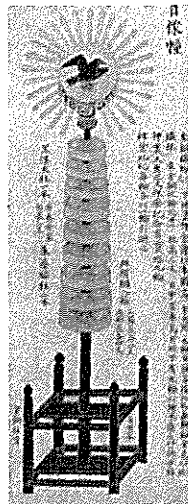
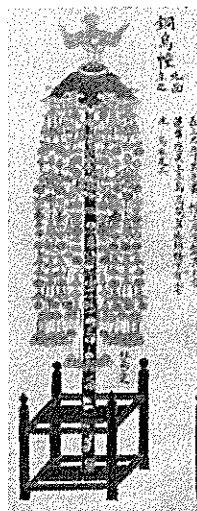


2. 太陽の精

- ◆ 天の神の中心
- ◆ 陽気のエッセンスの第一
- ◆ 再生のシンボル
- ◆ 人類の創世

3. 皇室の信仰

- ◆ 日本の皇祖神
 - 天照大神
- ◆ 神武東征
 - 天照大神→八咫鳥
- ◆ 朝廷の儀式
 - ・鳥形幢 ・日像幢
 - ・袞服 ・冕冠
 - ・天皇=宇宙神(北極星)
 - ・めでたい鳥(理想政治)



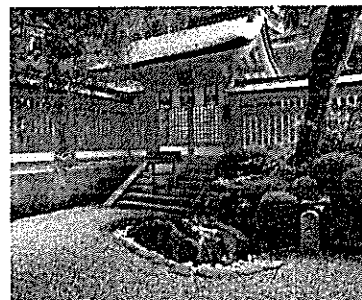
4. 異界の鳥

- ◆ 死後の宇宙観
 - ・靈魂を運ぶ ・魂の永遠性
- ◆ 西王母伝説
 - ・不老不死 ・宇宙の絶対神
- ◆ 熊野の他界観
 - ・山中他界 ・常世(豊饒)→八咫鳥



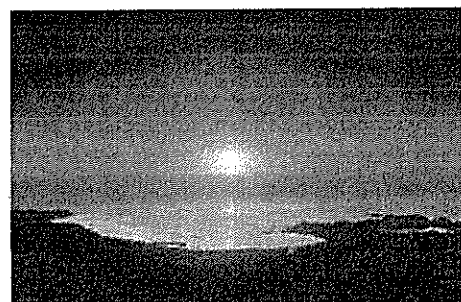
5. 導きの鳥

- ◆ 神武天皇を案内
 - ・先導伝承 ・賢い鳥



6. 神の使いの鳥

- ◆ 神霊の先導(みさき鳥)
- ◆ お鳥喰式(神意を占う)



7. まとめ

- ◆ 熊野は日本第一大靈驗所
- ◆ 熊野は八咫鳥の“生息環境”にふさわしい